

Kurzexpose`

Einfamilienhaus in Tambach-Dietharz, Schmalkalder Strasse 60

Lage : Tambach - Dietharz liegt etwa 20 km südwestlich von Gotha. Bis zur Bundesstrasse B88 in Georgenthal sind es ca. 5 km. Der nächste Autobahnanschluss an die A4 ist ca. 15 km entfernt.

Gebäudebeschreibung : Es handelt sich um ein Reihenhaus an einer Anliegerstrasse. Das Gebäude befindet sich im Denkmalensemble " Schmalkalder Strasse 44 bis 70" als bauliche Gesamtanlage einschl. vorhandenen Keller. Bauliche Veränderungen sind zu beantragen. Hieraus ergeben sich für den Erwerber aber nicht nur Pflichten, sie haben auch die Möglichkeit die Sanierungsbehörde an den Kosten zu beteiligen. Es soll das Gesamtbild der Strasse erhalten bleiben, was für sie aber nur von Interesse ist, wenn Sie planen zur Straßenseite z.B. das Dach anzuheben oder Teile des Gebäudes abzureisen.

Straßenseitig sind Holzverbundfenster und eine Holzeingangstür mit Teilverglasung als Bautischlerausführung in einem erhaltenswerten Zustand.

Das Gebäude wurde teilsaniert mit neuem Elektrohausanschluss, Hausverteiler und Elektroanlage. Die Heizungsanlage mit Buderus- Kombitherme hat reparable Frostschäden.

Es besteht Sanierungs- und Reparaturbedarf.

Auf dem Grundstück befindet sich noch eine Scheune.

Hausanschlüsse : Elektro, Wasser, Gas, Telefon, direkte Einbindung von Abwasser

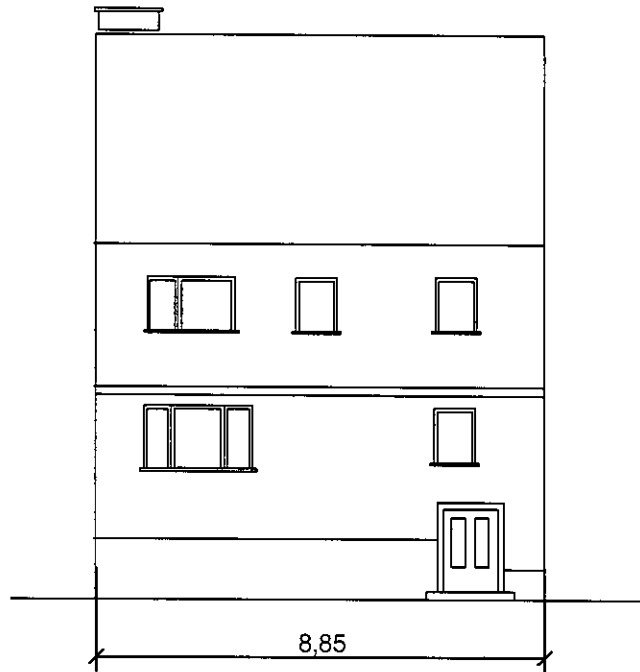
Raumaufteilung :

Keller: Objekt ist unterkellert;
Erdgeschoss: Diele, Abstellraum, Wohnzimmer, Zimmer, Bad
Obergeschoss: Küche, 3 Zimmer
Dachgeschoß: ist ausbaubar
Wohnfläche : ca. 120 m²
Flurstück: Flur 2 Flurstück 427/1
Grundstücksgröße: 559 m²

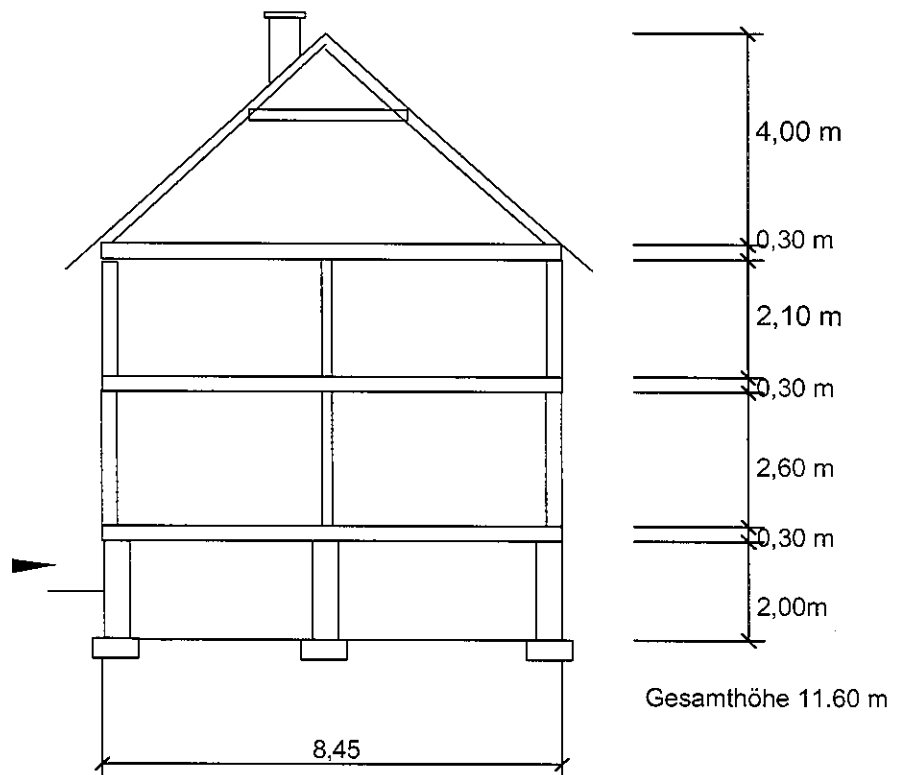
Belastungen im Grundbuch : Abt. II Ein Sanierungsverfahren wird durchgeführt.

Tambach-Dietharz, Schmalkaldener Straße 60

Vorderansicht



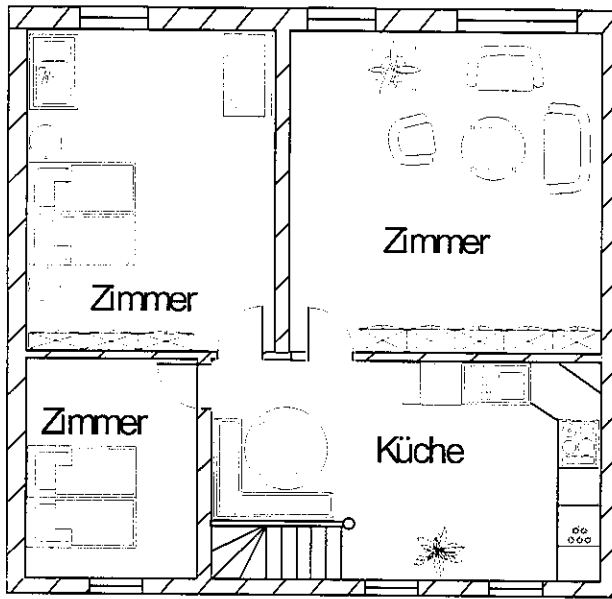
Schnitt



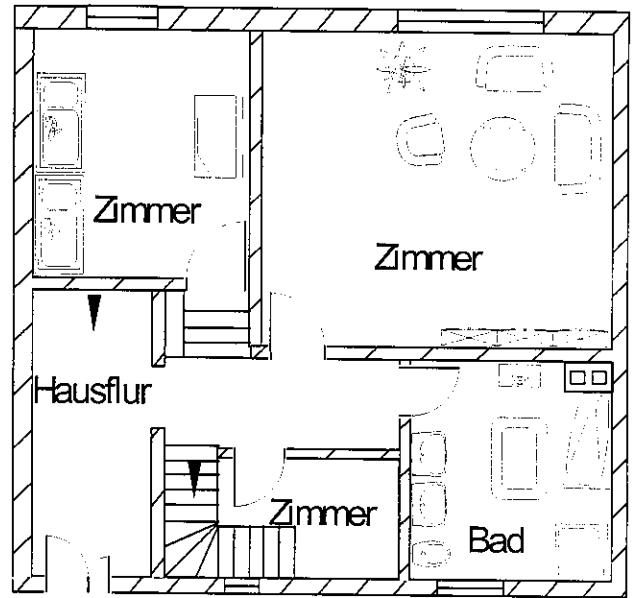
$$8,85 \times 8,45 \times (2 + 0,3 + 2,6 + 0,3 + 2,1 + 0,3 + 4,0/2) =$$
$$8,85 \times 8,45 \times 9,6 = 718 \text{ m}^3$$

718 m³

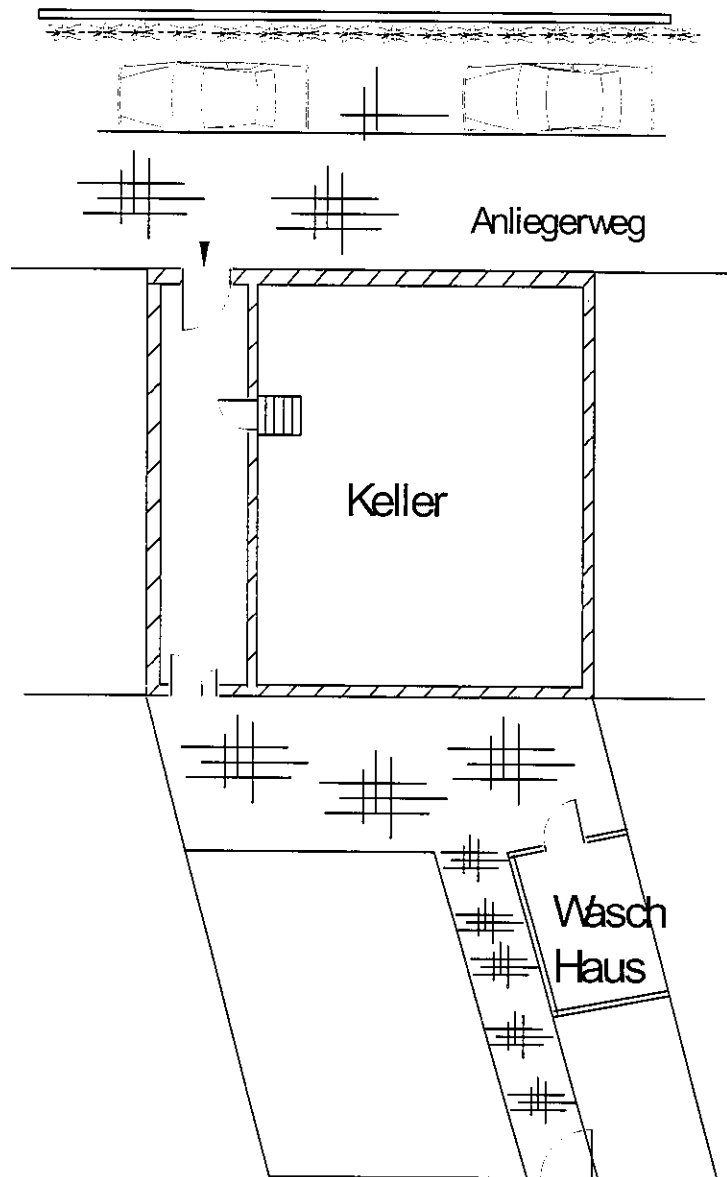
Obergeschoß



Erdgeschoss



Straße (2m tiefer)





Auszug aus der Liegenschaftskarte

Anlage 2
vom 08.05.2002

Katasteramt Gotha
Schloßberg 1, 99867 Gotha

(03621) 353108
(03621) 353123

Gemeinde
Gemarkung
Flur
Flurstück

Tambach-Dietharz/Thür. Wald
Tambach-Dietharz
2
427/1

Antrag
Stand
Maßstab

27.02.2002
1 : 1000

(Originalmaßstab)

Vervielfältigungen sind nach § 10 Abs. 3 des Thüringer Katastergesetzes vom 07.08.1991 (GVBl. S. 287) nur für den Eigenbedarf gestattet. In der Darstellung der Grenzen können Veränderungen berücksichtigt sein, die nicht in das Grundbuch übernommen wurden. Bereits eingemessene Gebäude sind mit Schraffur dargestellt.

Hiermit wird amtlich beglaubigt, daß der nachstehende Auszug mit dem Inhalt des Originals übereinstimmt.

